

费县龙王口水库饮用水水源保护区 调整方案

费县人民政府

二〇二五年一月

一、饮用水水源保护区调整原因

龙王口水库位于费县城西南 18.2 km 处的朱田镇，是一座供水、防洪、灌溉等综合利用的中型水库，总库容 1460 万 m³，兴利库容 1056 万 m³，设计供水量 3000 m³/d，解决了 34 个村 21127 人 6037 户居民饮水安全问题，是费县重要的农村集中式饮用水水源地。

2022 年 9 月 30 日，山东省人民政府公开发布《关于印发山东省饮用水水源保护区管理规定(试行)的通知》(鲁政字〔2022〕196 号)(以下简称“管理规定”)。管理规定第十条提出：“有下列情形之一的，饮用水水源所在地市政府可以按照饮用水水源保护区划定程序，申请调整饮用水水源保护区范围：(一)饮用水水源保护区范围与现行饮用水水源保护区划分技术规范有重大冲突的；(二)饮用水水源保护区范围不能满足饮用水水源水质保护要求的；(三)取水口、输水渠道等发生重大变化的；(四)饮用水水源规模等发生重大变化的；(五)其他根据实际情况确需调整的。”

费县于 2017 年对龙王口水库进行饮用水水源保护区划分工作，对水源水质保护起到一定指导作用。但从近年水质监测数据来看，龙王口水库部分水质指标不能稳定达到水源水质要求的《地表水环境质量标准》(GB 3838—2002) III 类标准。同时，随着对水源水质的管理经验积累，山东省对《饮用水水源保护区划分技术规范》(HJ 338—2018)中“单一供水功能水库”这一概念理解更加准确，龙王口水库没有通航功能，应按照单一供水

功能水库进行保护区划分。为更好的促进水源水质保护，同时提升水源地有效管理，费县决定调整龙王口水库饮用水水源保护区。

二、调整依据

《中华人民共和国环境保护法》（2014年4月24日修正）；

《中华人民共和国水法》（2016年7月2日修正）；

《中华人民共和国水污染防治法》（2017年6月27日修正）；

《中华人民共和国水土保持法》（2010年12月25日修正）；

《山东省水污染防治条例》（2020年11月27日修正）；

《山东省环境保护条例》（2018年11月30日修正）；

《饮用水水源保护区划分技术规范》（HJ 338—2018）；

《饮用水水源保护区标志技术要求》（HJ/T 433—2008）；

《饮用水水源保护区污染防治管理规定》（2010年12月22日修正）；

《集中式饮用水水源地规范化建设环境保护技术要求》（HJ 773—2015）；

《农村饮水安全工程建设管理办法》（发改农经〔2013〕2673号）；

《集中式饮用水水源环境保护指南（试行）》（2012年3月）；

《地表水环境质量标准》（GB 3838—2002）；

《生活饮用水卫生标准》（GB 5749—2022）；

《水资源评价导则》（SL/T 238—1999）；

中华人民共和国生态环境部办公厅《关于答复全国集中式饮

用水水源地环境保护专项行动有关问题的函》(环办环监函〔2018〕767号)；

山东省环境保护厅关于《进一步加强集中式饮用水水源地规范化建设和管理的通知》(鲁环办函〔2016〕92号)；

费县人民政府关于印发《费县落实<水污染防治行动计划>实施方案》的通知(费政发〔2016〕20号)；

费县人民政府办公室关于印发《费县畜禽养殖禁养区划定方案》通知(费政办发〔2020〕2号)；

费县人民政府办公室关于印发《费县水资源管控方案》的通知(费政办字〔2021〕50号)；

费县人民政府关于印发《费县“十四五”水利发展规划》的通知(费政字〔2022〕94号)；

费县人民政府关于印发《费县水资源刚性约束制度(暂行)》的通知(费政发〔2023〕5号)；

费县人民政府关于印发《费县“十四五”生态环境保护规划》的通知(费政字〔2023〕6号)；

《山东省费县龙王口水库除险加固工程初步设计报告》(2008年12月)；

《费县龙王口水库饮用水水源保护区划分技术报告》(2017年5月)。

三、原划分范围

(一) 一级保护区

水域范围:放水洞半径300m范围内的水域,面积为0.14 km²。

陆域范围: 水库放水洞侧正常水位线以上 200 m 范围内的陆域汇水区域。具体为龙王口水库大坝坝顶分水岭一线, 面积为 0.01 km²。

(二) 二级保护区

水域范围:

一级保护区边界外全部水域范围。

陆域范围:

东边界: 楼下村村北侧山脊-一级保护区陆域边界-水连峪村村通道路一线;

南边界: 水连峪至后沟村村村通道路-横梁山山脊一线;

西边界: 横梁山山脊-东山村至李家庄村村村通道路-泉子崖村-唐家庄村-恶兰山村至下西北哨村村村通道路一线;

北边界: 下西北哨村至小梨库套村村村通道路-卧龙村北侧山脊一线。

面积共为 15.21 km²。

四、调整结果

(一) 一级保护区

水域:

库区多年平均水位线以下全部水面;

陆域:

东侧以防浪墙内侧为界, 北侧、西侧、南侧以兴利库容水位线 (193.92 m) 为界, 并参照水库管理范围线优化的水域外的全部区域。

总面积为 1.43 km²。

（二）二级保护区

水域：

入库河流上溯 3000 m（兴利水位线以上）的水域范围；

陆域：

北边界——孟家林北侧山脊线-卧龙村北侧山脊一线；

西边界——恶兰山村至下西北哨村村村通道路-骗马沟东侧山脊一线；

南边界——横梁山山脊-水连峪至后沟村村村通道路一线；

东边界——水连峪村村通道路-楼下村村北侧山脊一线。

不含一级保护区的区域，总面积为 15.44 km²。

（三）准保护区

北边界：费县朱田镇行政边界北段（小崮子山脊）；

西边界：费县朱田镇行政边界西段-画眉山山脊（尖山子-骗马山-画眉山山脊一线）；

南边界：费县朱田镇行政边界南段；

东边界：横梁山山脊；

不含一级、二级保护区的区域，面积为 8.99 km²。

五、饮用水水源保护区划定成果表及图件

（一）龙王口水库饮用水水源保护区登记表（见表 1）

（二）龙王口水库饮用水水源一级保护区拐点坐标（见表 2-1）

（三）龙王口水库饮用水水源二级保护区拐点坐标（见表

2-2)

(四) 龙王口水库饮用水水源准保护区拐点坐标(见表 2-3)

(五) 龙王口水库饮用水水源保护区调整前后对比表(见表

3)

(六) 龙王口水库饮用水水源保护区调整成果图(见图 1)

(七) 龙王口水库水源保护区拐点图(见图 2)

(八) 龙王口水库饮用水水源保护区调整前后对比图(见图

3)

表 1 龙王口水库饮用水水源保护区登记表

序号	地 市	县 区	水 源 地 名 称	水 源 地 类 型	水源 地保 护区 所在 地	水源 地所 在河 流	水 厂 名 称	服 务 城 镇	服 务 人 口 (万 人)	取 水 口 名 称	取水口坐标		一 级 保 护 区	二 级 保 护 区	准保护区
											经 度	纬 度			
1	临 沂 市	费 县	龙 王 口 水 库	地 表 水	朱 田 镇	沂河 水系 浚河 支流 朱田 河上 游	龙 王 口 水 库 水 厂	朱 田 镇	21127	龙 王 口 水 库 取 水 口	117.752001	35.241162	<p>水域： 库区多年平均水位线以下全部水面；</p> <p>陆域： 东侧以防浪墙内侧为界，北侧、西侧、南侧以兴利库容水位线（193.92 m）为界，并参照水库管理范围线优化的水域外的全部区域。 面积为1.43 km²。</p>	<p>水域： 入库河流上溯3000 m（兴利水位线以上）的水域范围；</p> <p>陆域： 北边界——孟家林北侧山脊线-卧龙村北侧山脊一线；西边界——恶兰山村至下西北哨村村村通道-骗马沟东侧山脊一线；南边界——横梁山山脊-水连峪至后沟村村村通道-楼下村村北侧山脊一线。 不含一级保护区的区域，面积为15.44 km²。</p>	<p>北边界：费县朱田镇行政边界北段（小崮子山脊）；</p> <p>西边界：费县朱田镇行政边界西段-画眉山山脊（尖山子-骗马山-画眉山山脊一线）；</p> <p>南边界费县朱田镇行政边界南段；</p> <p>东边界：横梁山山脊；</p> <p>不含一级、二级保护区的区域，面积为8.99 km²。</p>

表2-1 龙王口水库饮用水水源保护区一级保护区拐点坐标

编号	经度 (E)	纬度 (N)	编号	经度 (E)	纬度 (N)
A1	117.71880527	35.24027143	A40	117.74253239	35.24424789
A2	117.72310332	35.24063117	A41	117.74293357	35.24558504
A3	117.72438987	35.24225447	A42	117.74362724	35.24521352
A4	117.72401936	35.24325495	A43	117.74445142	35.24545566
A5	117.72655956	35.24132911	A44	117.74549839	35.24426445
A6	117.72650231	35.24077180	A45	117.74624315	35.24433942
A7	117.72899411	35.24010116	A46	117.74684769	35.24366875
A8	117.72999644	35.24222700	A47	117.74735302	35.24381737
A9	117.72811085	35.24335187	A48	117.74753430	35.24344058
A10	117.72848877	35.24367868	A49	117.74873495	35.24329910
A11	117.73045988	35.24331279	A50	117.74974725	35.24505130
A12	117.73173254	35.24437044	A51	117.75127441	35.24367608
A13	117.73082256	35.24578667	A52	117.75176525	35.24371770
A14	117.73205101	35.24542304	A53	117.75195032	35.24336940
A15	117.73242715	35.24611838	A54	117.75313318	35.24246906
A16	117.73193265	35.24701412	A55	117.75300175	35.24148767
A17	117.73229375	35.24662016	A56	117.75300175	35.24148767
A18	117.73305282	35.24665301	A57	117.75007278	35.23896183
A19	117.73310408	35.24684294	A58	117.74977103	35.23832433
A20	117.73395314	35.24567448	A59	117.74765342	35.23867156
A21	117.73416728	35.24661358	A60	117.74718136	35.23837033
A22	117.73574173	35.24516332	A61	117.74474841	35.24000357

编号	经度 (E)	纬度 (N)	编号	经度 (E)	纬度 (N)
A23	117.73734448	35.24562012	A62	117.74413676	35.23726153
A24	117.73747731	35.24545799	A63	117.74250586	35.23985325
A25	117.73764186	35.24634970	A64	117.74223832	35.23754595
A26	117.73778424	35.24573191	A65	117.74025965	35.23841020
A27	117.73793176	35.24569576	A66	117.73899504	35.23731912
A28	117.73774132	35.24503860	A67	117.73903655	35.23702873
A29	117.73718074	35.24509556	A68	117.73843140	35.23727272
A30	117.73686826	35.24444716	A69	117.73757634	35.23712046
A31	117.73779031	35.24377982	A70	117.73813963	35.23802639
A32	117.73865193	35.24436720	A71	117.73739990	35.23842565
A33	117.73991056	35.24202872	A72	117.73811415	35.23880519
A34	117.74017328	35.24376621	A73	117.73592898	35.24084103
A35	117.74072642	35.24409081	A74	117.73243725	35.23738779
A36	117.74082758	35.24434378	A75	117.73372069	35.24092029
A37	117.74051743	35.24468438	A76	117.73008677	35.23804568
A38	117.74097485	35.24464514	A77	117.72524658	35.24002792
A39	117.74160867	35.24545998			

表2-2 龙王口水库饮用水水源保护区二级保护区拐点坐标

编号	经度 (E)	纬度 (N)	编号	经度 (E)	纬度 (N)
B1	117.75087752	35.23786607	B30	117.70437598	35.25488885
B2	117.75092840	35.23742613	B31	117.70319045	35.25622710
B3	117.75025785	35.23367111	B32	117.70385027	35.25780624

编号	经度 (E)	纬度 (N)	编号	经度 (E)	纬度 (N)
B4	117.74842322	35.23207616	B33	117.70505458	35.25876116
B5	117.74212405	35.23124471	B34	117.70501703	35.26068410
B6	117.73483247	35.22891026	B35	117.70436257	35.26179010
B7	117.72833347	35.23049870	B36	117.70476222	35.26235514
B8	117.72771657	35.22998602	B37	117.70482659	35.26339104
B9	117.72507191	35.23031028	B38	117.70646676	35.26284900
B10	117.72189617	35.22656808	B39	117.70578146	35.26445977
B11	117.72147775	35.22303605	B40	117.70858705	35.26470505
B12	117.71846294	35.22080107	B41	117.70928979	35.26630812
B13	117.71816254	35.21887280	B42	117.70886064	35.26890538
B14	117.71605968	35.21599783	B43	117.70966778	35.26912506
B15	117.70915031	35.21992459	B44	117.71039884	35.26916887
B16	117.70322800	35.22258030	B45	117.71480068	35.26782172
B17	117.70328969	35.22308426	B46	117.71525718	35.26701395
B18	117.70187214	35.22319929	B47	117.71581041	35.26693313
B19	117.70188287	35.22426308	B48	117.71593947	35.26769176
B20	117.69842148	35.22572672	B49	117.72005081	35.26515619
B21	117.69903839	35.23240917	B50	117.72291541	35.26088121
B22	117.70112514	35.23626065	B51	117.72812963	35.25782376
B23	117.70186275	35.24047559	B52	117.73319900	35.25719298
B24	117.70249039	35.24057636	B53	117.74173379	35.25537947
B25	117.70279884	35.24619520	B54	117.75177598	35.24969336
B26	117.70241261	35.24699035	B55	117.75152922	35.24558843

编号	经度 (E)	纬度 (N)	编号	经度 (E)	纬度 (N)
B27	117.70110905	35.24926404	B56	117.75120735	35.24552271
B28	117.70397365	35.25074913	B57	117.75156140	35.24446249
B29	117.70486414	35.25285625			

表2-3 龙王口水库饮用水水源保护区准保护区拐点坐标

编号	经度 (E)	纬度 (N)	编号	经度 (E)	纬度 (N)
C1	117.71605968	35.21305264	C71	117.68975726	35.22825910
C2	117.71434307	35.20733727	C72	117.69030792	35.22851312
C3	117.70952335	35.20545384	C73	117.68998194	35.22919610
C4	117.70926281	35.20580537	C74	117.69068031	35.22960573
C5	117.70876651	35.20575868	C75	117.68968118	35.23124851
C6	117.70836531	35.20608449	C76	117.69081182	35.23210581
C7	117.70797119	35.20611169	C77	117.69091842	35.23260948
C8	117.70746344	35.20702758	C78	117.69027495	35.23344012
C9	117.70632565	35.20801750	C79	117.69041503	35.23366805
C10	117.70539219	35.20888323	C80	117.69310805	35.23346070
C11	117.70460610	35.20947307	C81	117.69349827	35.23386974
C12	117.70378949	35.20912501	C82	117.68841085	35.24082546
C13	117.70377849	35.20912896	C83	117.69068842	35.24161430
C14	117.70341166	35.20921998	C84	117.69300420	35.24009795
C15	117.70317560	35.20908708	C85	117.69341293	35.24025080
C16	117.70236821	35.20974468	C86	117.69183990	35.24174079
C17	117.70205778	35.21024848	C87	117.69315803	35.24220626

编号	经度 (E)	纬度 (N)	编号	经度 (E)	纬度 (N)
C18	117.70083972	35.20961046	C88	117.69339230	35.24208667
C19	117.70048193	35.21002411	C89	117.69387475	35.24248734
C20	117.70000987	35.21002692	C90	117.69343020	35.24280464
C21	117.69998654	35.20962605	C91	117.69516121	35.24381468
C22	117.69952463	35.20804596	C92	117.69265133	35.24575841
C23	117.69876344	35.21109872	C93	117.69388413	35.24551520
C24	117.69887650	35.20816212	C94	117.69387414	35.24619094
C25	117.69861322	35.20801700	C95	117.69596163	35.24618358
C26	117.69876835	35.20735625	C96	117.69615398	35.24715708
C27	117.69707157	35.20741489	C97	117.69647413	35.24713760
C28	117.69699043	35.20756389	C98	117.69667426	35.24775590
C29	117.69660263	35.20759356	C99	117.69618312	35.24782744
C30	117.69429090	35.20746997	C100	117.69204730	35.25300479
C31	117.69417592	35.20725556	C101	117.69237238	35.25330469
C32	117.69440621	35.20702451	C102	117.69296657	35.25303002
C33	117.69403609	35.20691910	C103	117.69464423	35.25336066
C34	117.69353091	35.20703930	C104	117.69475346	35.25362332
C35	117.69257057	35.20685904	C105	117.69269545	35.25393576
C36	117.69256957	35.20685829	C106	117.69262858	35.25522328
C37	117.69019311	35.20482739	C107	117.69435833	35.25468852
C38	117.68915079	35.20529524	C108	117.69602248	35.25326249
C39	117.68855613	35.20452826	C109	117.69686972	35.25341256
C40	117.68721751	35.20554762	C110	117.69661928	35.25495234

编号	经度 (E)	纬度 (N)	编号	经度 (E)	纬度 (N)
C41	117.68721709	35.20554764	C111	117.69758944	35.25433570
C42	117.68607215	35.20558730	C112	117.69847280	35.25478113
C43	117.68600937	35.20533320	C113	117.69804304	35.25716702
C44	117.68544208	35.20519259	C114	117.69654949	35.25753903
C45	117.68544170	35.20519310	C115	117.69550851	35.25878243
C46	117.68426367	35.20622539	C116	117.69550109	35.26111751
C47	117.68389298	35.20541751	C117	117.69517777	35.26161469
C48	117.68093348	35.20771093	C118	117.69523340	35.26186237
C49	117.68239260	35.20933594	C119	117.69466201	35.26327030
C50	117.68232822	35.21300005	C120	117.69483934	35.26430084
C51	117.68117487	35.21524401	C121	117.69461183	35.26492546
C52	117.68464874	35.21480124	C122	117.69418663	35.26527466
C53	117.68543141	35.21500069	C123	117.69413198	35.26549034
C54	117.68741939	35.21473234	C124	117.69424710	35.26571576
C55	117.68779780	35.21515093	C125	117.69340641	35.26720540
C56	117.68823636	35.21506044	C126	117.69328476	35.27110260
C57	117.68942950	35.21574896	C127	117.69298462	35.27098137
C58	117.68981123	35.21581331	C128	117.69130480	35.27298460
C59	117.69037038	35.21691625	C129	117.69208950	35.27464694
C60	117.69006484	35.21772036	C130	117.69233869	35.27465171
C61	117.69039568	35.21813458	C131	117.69300616	35.27540137
C62	117.68880343	35.22060800	C132	117.69371521	35.27512204
C63	117.68896832	35.22080109	C133	117.69866674	35.27035867

编号	经度 (E)	纬度 (N)	编号	经度 (E)	纬度 (N)
C64	117.68967346	35.22009224	C134	117.70150187	35.26953078
C65	117.69084352	35.22000387	C135	117.70368475	35.26957862
C66	117.69023601	35.22085976	C136	117.70486994	35.26924133
C67	117.69183702	35.21992592	C137	117.70689205	35.26971211
C68	117.69362679	35.22077156	C138	117.70785571	35.26943097
C69	117.69196135	35.22337710	C139	117.70803012	35.26972389
C70	117.69262030	35.22288425	C140	117.70843496	35.26977949

表3 龙王口水库饮用水水源保护区调整前后对比表 (km²)

	调整前面积	调整后面积	面积变化	
一级保护区	0.15	1.43	增加 1.28	增加 1.51
二级保护区	15.21	15.44	增加 0.23	
准保护区	/	8.99	新增 8.99	

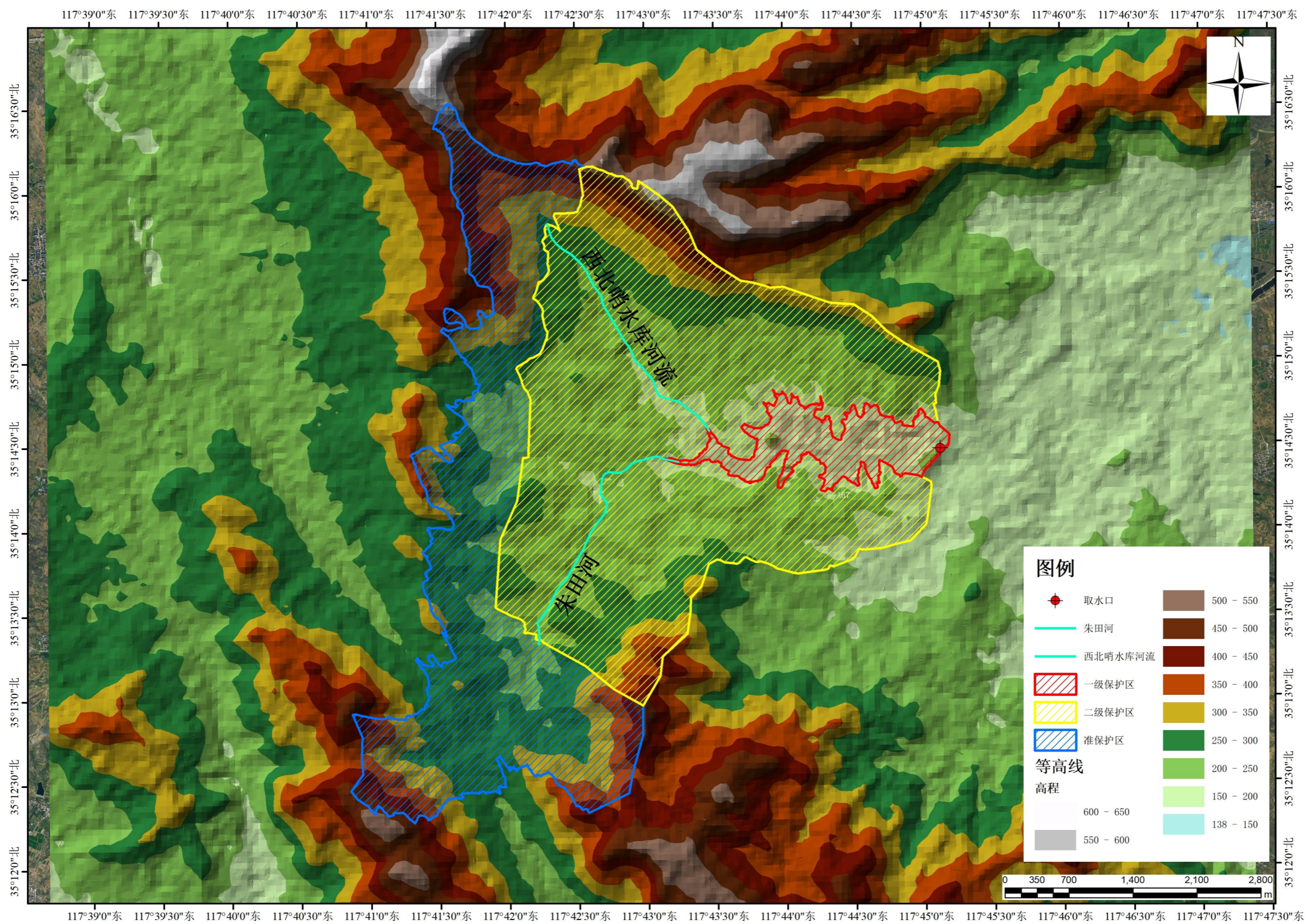


图 1 龙王口水库饮用水水源保护区调整成果图

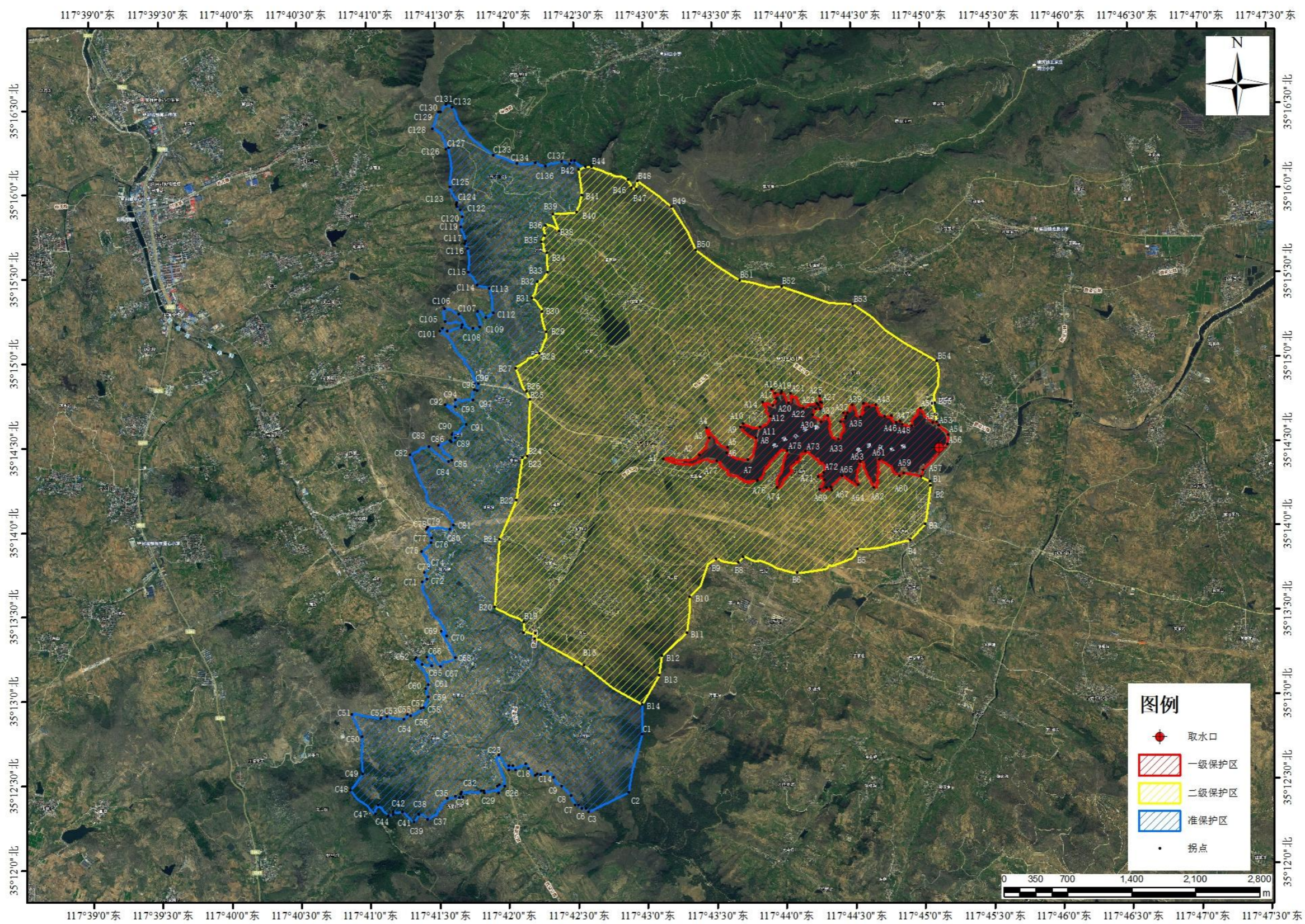


图2 龙王口水库水源保护区拐点图

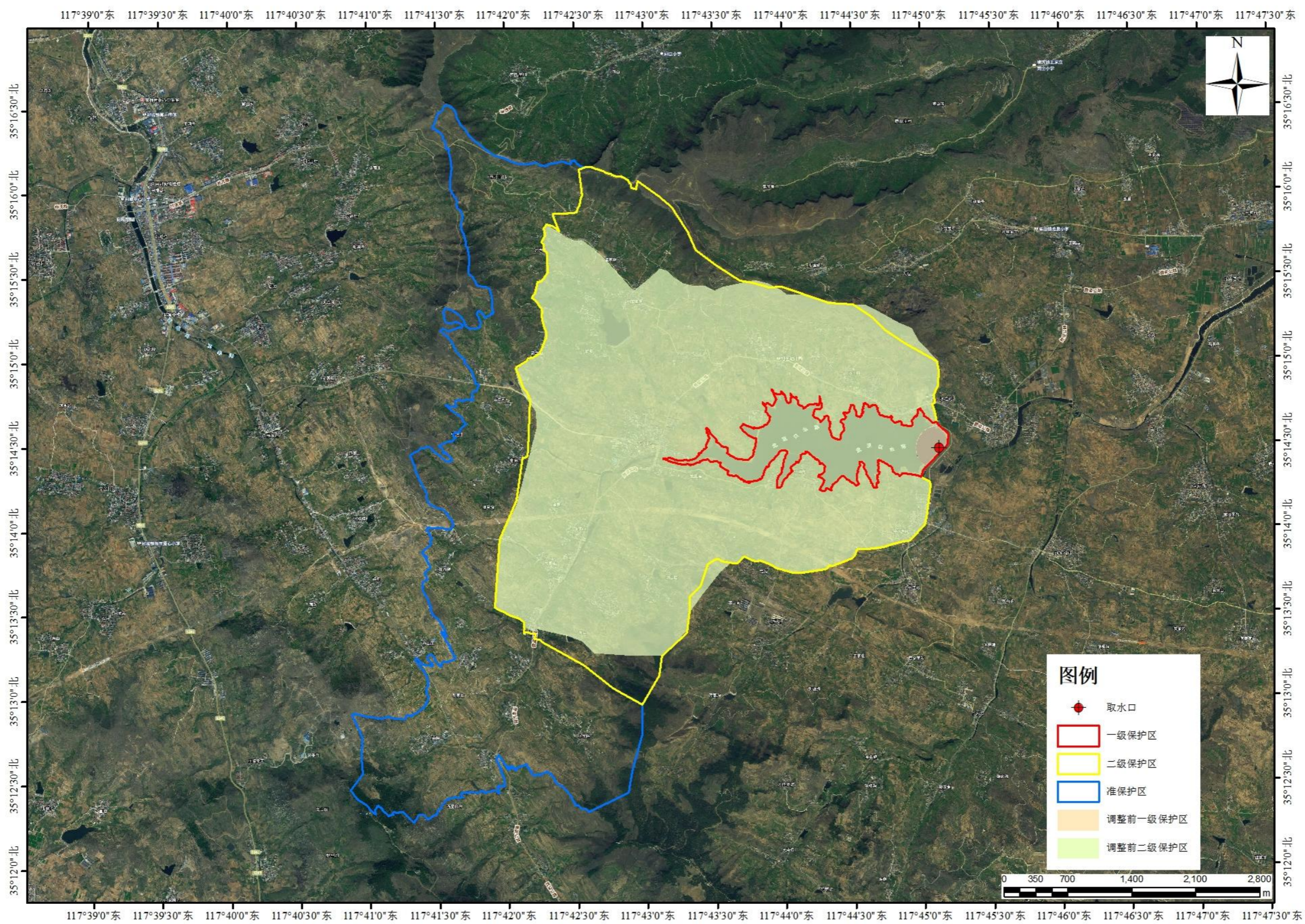


图3 龙王口水库饮用水水源保护区调整前后对比图